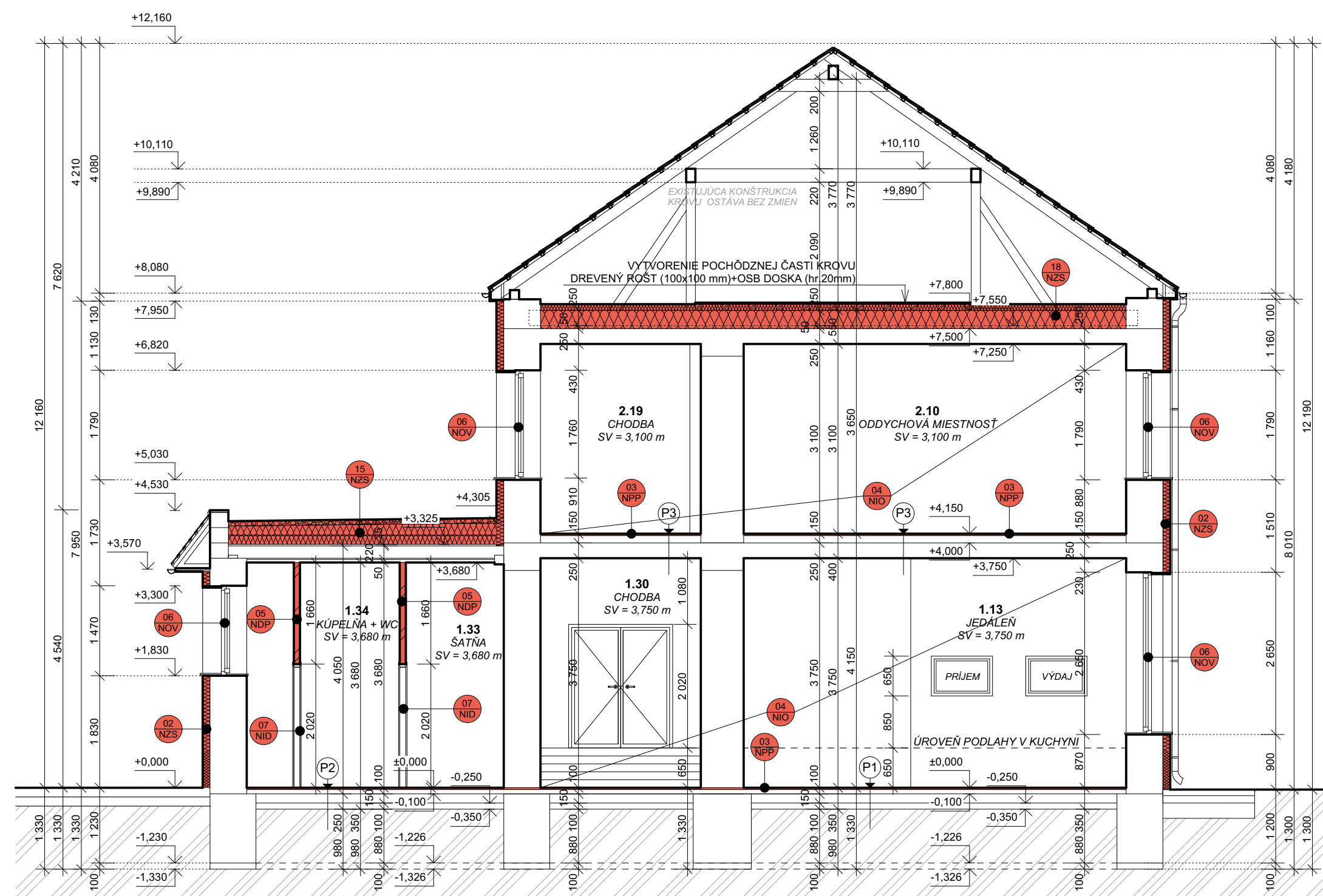


ZVISLÝ REZ B-B' - NAVRHOVANÝ STAV - DOSTAVOVACIE PRÁCE M 1:75



ROZMERY ZÁKLADOV A HLĚBKA ZALOŽENIA JE ODHADNUTÁ !!!

SKLADBY PODLÁH :

- P1) PVC PODLAHA**
- PODLAHOVÁ VRSTVA - PVC
 - VYROVNÁVACIA VRSTVA - SAMONIVELIZAČNÝ POTER
 - PŮVODNÝ CEMENTOVÝ POTER
 - PŮVODNÁ ŽB DOSKA
 - NÁSP
 - PŮVODNÁ ZEMINA
- P2) KERAMICKÁ DLAŽBA**
- PODLAHOVÁ VRSTVA - KERAMICKÁ DLAŽBA
 - LEPIDLO NA DLAŽBU
 - VYROVNÁVACIA VRSTVA - SAMONIVELIZAČNÝ POTER
 - PŮVODNÝ CEMENTOVÝ POTER
 - PŮVODNÁ ŽB DOSKA
 - NÁSP
 - PŮVODNÁ ZEMINA

- P3) PVC PODLAHA**
- PODLAHOVÁ VRSTVA - PVC
 - VYROVNÁVACIA VRSTVA - SAMONIVELIZAČNÝ POTER
 - PŮVODNÝ CEMENTOVÝ POTER
 - PŮVODNÁ ŽB STROPNÁ DOSKA
 - INTERIEROVÁ VÁPENNO-CEMENTOVÁ OMIETKA

- P4) KERAMICKÁ DLAŽBA**
- PODLAHOVÁ VRSTVA - KERAMICKÁ DLAŽBA
 - LEPIDLO NA DLAŽBU
 - VYROVNÁVACIA VRSTVA - SAMONIVELIZAČNÝ POTER
 - PŮVODNÝ CEMENTOVÝ POTER
 - PŮVODNÁ ŽB STROPNÁ DOSKA
 - INTERIEROVÁ VÁPENNO-CEMENTOVÁ OMIETKA

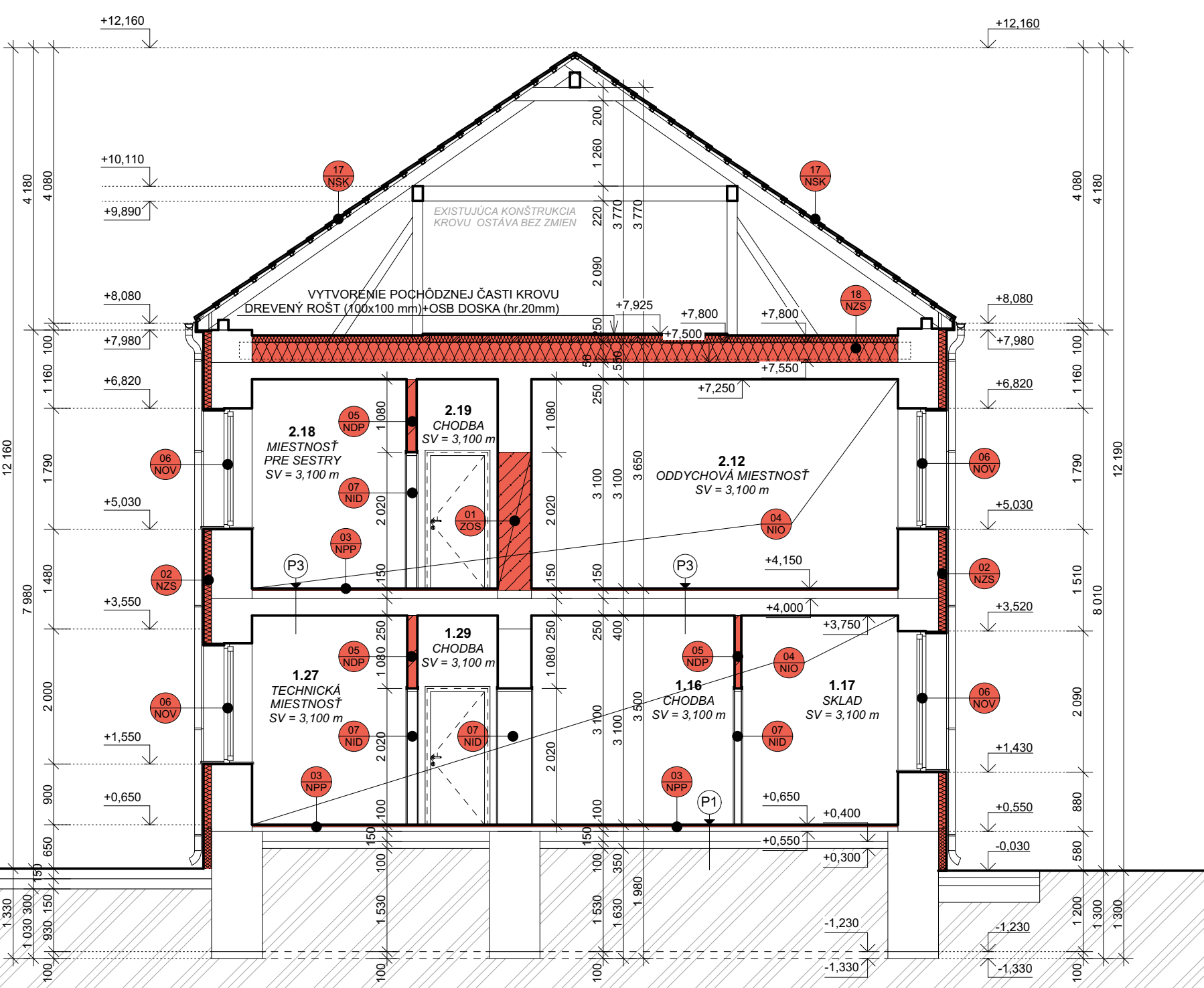
SKLADBY STIEN:

- S1) OBVODOVÁ STENA**
- VÁPENNOCEMENTOVÁ OMIETKA
 - PŮVODNÁ OBVODOVÁ NOSNÁ STENA
 - LEPIACA STIERKA
 - TEPELNÁ IZOLÁCIA - DOSKY Z MINERÁLNEJ VLNÝ
 - ARMOVACIA A VÝSTUŽNÁ MALTA + SIEŤKA
 - PENETRAČNÝ NÁTER
 - TENKOVSTROVÁ SILIKÁTOVÁ OMIETKA

SKLADBY STRIECH:

- S1) ŠIKMÁ STRECHA**
- NOVÁ STREŠNÁ KRYTINA
 - LÁTOVANIE 40 x 50 HR. 40 MM
 - KONTRALÁTOVANIE 50 x 40 HR. 50 MM
 - NOSNÁ DREVENÁ KONŠTRUKCIA KROVU - KROKVVY
- S12) PLOCHÁ STRECHA**
- OCHRANNÝ ŠTRKOVÝ NÁSP
 - OCHRANNÁ VRSTVA HI - GEOTEXTÍLIA
 - HYDROIZOLÁCIA - PVC FÓLIA - FATRAFOL
 - OCHRANNÁ VRSTVA TI - GEOTEXTÍLIA
 - TEPELNOIZOLAČNÁ VRSTVA - DOSKY NA BÝZE MINERÁLNEJ VLNÝ
 - PLNOPLOŠNÉ DEBNENIE - OSB DOSKY
 - NOSNÁ DREVENÁ KONŠTRUKCIA KROVU - DREVENÉ TRÁMY

ZVISLÝ REZ A-A' - NAVRHOVANÝ STAV - DOSTAVOVACIE PRÁCE M 1:75




ROZMERY ZÁKLADOV A HLĚBKA ZALOŽENIA JE ODHADNUTÁ !!!

LEGENDA DOSTAVOVACÍCH PRÁC

- 01 ZOS ZAMUROVANIE OTVORU V NOSNEJ ALEBO NENOSNEJ STENE PÓROBETONOVÝMI TVÁRNICAMI YTONG, ROZMERY UMIESTNENIA OTVOROV PODĽA KÓT VO VÝKRESE, ROZMERY A UMIESTNENIE PODĽA VÝKRESU
- 02 NZS VYHOTOVENIE NOVÉHO ZATEPLOVACIEHO SYSTÉMU Z MINERÁLNEJ VLNÝ, PODĽA LEGENDY MATERIÁLOV
- 03 NPP VYHOTOVENIE NOVEJ NÁŠLAPNEJ VRSTVY PODLAHY, PODĽA VÝPISU SKLADIEB
- 04 NIO VYHOTOVENIE NOVÝCH INTERIEROVÝCH OMIETOK, PODĽA VÝPISU SKLADIEB
- 05 NDP VYMUROVANIE NOVEJ DELIACEJ PRIEČKY Z PÓROBETONOVÝCH TVÁRNIC YTONG, ROZMERY A UMIESTNENIE PODĽA VÝKRESU
- 06 NOV MONTÁŽ NOVEJ OKENNEJ VÝPLNE OKENNÉHO OTVORU, ROZMERY A UMIESTNENIE PODĽA VÝKRESU
- 07 NID MONTÁŽ NOVÝCH INTERIEROVÝCH DVERNÝCH VÝPLNÍ, ROZMERY A UMIESTNENIE PODĽA VÝKRESU
- 08 NDV MONTÁŽ NOVEJ DVERNEJ VÝPLNE DVERNÉHO OTVORU, ROZMERY A UMIESTNENIE PODĽA VÝKRESU
- 09 NZS MONTÁŽ NOVEJ ZASKLENNEJ STENY, ROZMERY A UMIESTNENIE PODĽA VÝKRESU
- 10 WK OSADENIE NOVÝCH KLAMPIARSKÝCH KONŠTRUKCIÍ, UMIESTNENIE PODĽA VÝKRESU
- 11 NV MONTÁŽ NOVÉHO INTERIEROVÉHO VÝTAHU DO NOVEJ ŽELEZOBETÓNEJ ŠACHTY, HRúbKA STENY 150 mm, FIRMA: KONE, ROZMERY A UMIESTNENIE PODĽA VÝKRESU
- 12 NIS VYHOTOVENIE NOVÉHO OCELOVÉHO SCHODISKA, VRÁTANE NOVÉHO ZÁBRADLA/MADLA NA STENU, ROZMERY A UMIESTNENIE PODĽA VÝKRESU (vid. PD STATIKA)
- 13 NPR VYHOTOVENIE NOVEJ PODLAHY VRÁTANE NOSNEJ OCELOVEJ KONŠTRUKCIE, ROZMERY A UMIESTNENIE PODĽA VÝKRESU (vid. PD STATIKA)
- 14 NPR MONTÁŽ NOVÉHO VÝTAHU NA BIELIŽEN - VYUŽITIE PŮVODNÉHO OTVORU EXISTUJÚCEHO VÝTAHU, ROZMERY A UMIESTNENIE PODĽA VÝKRESU
- 15 NZS VYHOTOVENIE NOVÉHO ZATEPLOVACIEHO SYSTÉMU PLOCHEJ STRECHY, PODĽA LEGENDY MATERIÁLOV
- 16 NZB VYHOTOVENIE NOVÉHO ŽB SCHODISKA, ROZMERY A UMIESTNENIE PODĽA VÝKRESU
- 17 NSK MONTÁŽ NOVEJ STREŠNEJ KRYTINY, UMIESTNENIE PODĽA VÝKRESU
- 18 NZS VYHOTOVENIE NOVÉHO ZATEPLOVACIEHO SYSTÉMU STROPU NAD 2.NP, PODĽA LEGENDY MATERIÁLOV

LEGENDA MATERIÁLOV

- PŮVODNÁ MUROVANÁ NOSNÁ A NENOSNÁ STENA Z PPT 290 x 140 x 65 MM
- MURIVO Z PRESNÝCH PÓROBETONOVÝCH TVAROVIEK YTONG
- ŽELEZOBETÓN, (VIÐ. PD STATIKA)
- TEPELNÁ IZOLÁCIA NA BÁZE MINERÁLNEJ VLNÝ, hr. 120 mm / FASÁDA/
- TEPELNÁ IZOLÁCIA NA BÁZE MINERÁLNEJ VLNÝ, hr. 2x150 + 100 mm / STROP/
- PŮVODNÝ TERÉN

AUTOR PROJEKTU	Ing.arch. Ing. JÁN KOVÁČ	 Kováč Architects s.r.o. Štvrť SNP 997/11, Galanta 924 01 mobil: +421 948 516 036 mail: office@kovacarchitects.sk
HLAVNÝ INŽINIER PROJEKTU	Ing.arch. Ing. JÁN KOVÁČ	
VYPRACOVAL	Ing.arch. Ing. JÁN KOVÁČ, Bc.BARBORA FRANČIAKOVÁ	
INVESTOR	Mesto Zlaté Moravce, 1.mája 2, Zlaté Moravce, PSČ 953 33, SR	SADA Č.
MIESTO STAVBY	parc.č. 130/1, k.ú. Zlaté Moravce	
NÁZOV STAVBY	DENNÝ STACIONÁR V MESTE ZLATÉ MORAVCE	ÚČEL / STUPEŇ P-SP
OBJEKT / ČASŤ STAVBY		PROFESIA ARCHITEKTÚRA
		DÁTUM 04/2019
OBSAH VÝKRESU	ZVISLÉ REZY A-A', B-B'-NAVRHOVANÝ STAV - DOSTAVOVACIE PRÁCE	FORMÁT 297x840
		ČÍSLO ZÁKAZKY 081/2018
		MIERKA 1 : 75